

# L'endoscopie gastrique au CH de DENAIN

## Présentation

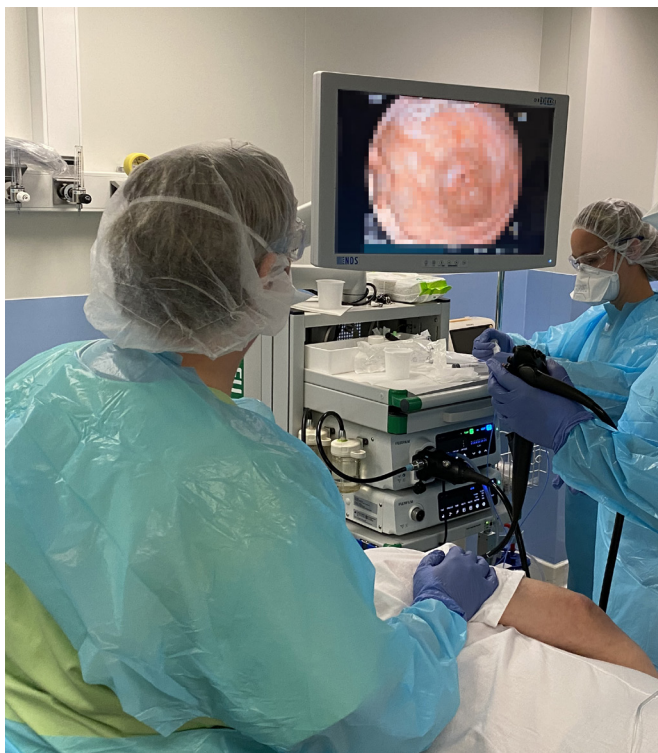
### Le service d'endoscopie :

- Salle d'attente pneumologie
- Secrétariat
- Salle d'examen
- L'équipe se compose d'un médecin, d'une infirmière et d'une aide soignante.

### Recommandations :

Pensez à signaler toute prise médicamenteuse au médecin.

Il est nécessaire d'être à jeun (ni boire, ni manger, ni fumer) à partir de minuit et 1 heure après l'examen suite à l'anesthésie locale qui risque de provoquer une fausse route.



## Déroulement de l'examen

- 1** Pensez à ramener les examens de laboratoire, radiographies, ordonnance des traitements en cours etc...
- 2** Présentez-vous au secrétariat du service de Pneumologie pour signaler votre présence.
- 3** La secrétaire vous indique la salle d'attente une fois votre dossier établi au bureau des admissions. Les consentements de l'examen seront vérifiés par l'infirmière.

- 4** L'infirmière vous accueille et vous installe en salle d'endoscopie, allongé sur le côté.

*Examen non douloureux.*

*Une anesthésie*

*locale est administrée par la bouche (signaler si vous avez des allergies).*

- 5** Le médecin introduit un endoscope souple par la bouche pour explorer l'œsophage, l'estomac, et le duodénum et effectuer des biopsies si besoin.

*Non douloureux. Il est recommandé de rester à jeun encore 1 heure après l'examen.*

- 6** Les résultats vous seront communiqués oralement par le médecin.

*Un compte-rendu sera adressé à votre médecin traitant et au médecin prescripteur ultérieurement.*

Les complications de cet examen sont très exceptionnelles : possibilité de perforation, hémorragie, infection, trouble cardio-respiratoire.

En cas de doute veuillez téléphoner de 8h à 16h au **03.27.24.39.25**, service d'endoscopie, qui vous orientera vers un médecin opérateur.

En cas d'impossibilité veuillez vous rapprocher de  **votre médecin traitant ou du centre 15.**

## CONTACT



Equipe Endoscopie  
03.27.24.39.25  
du lundi au vendredi

La prise  
en charge  
administrative

AU CH DENAIN

Présentez-vous à l'accueil du Centre Hospitalier au bureau des admissions pour établir votre dossier.

### Prévoyez :

- Votre carte d'identité ou livret de famille
- Votre carte vitale d'Assuré Social et de Mutuelle ou CMU
- Votre convocation
- Carte bancaire / moyens de paiement

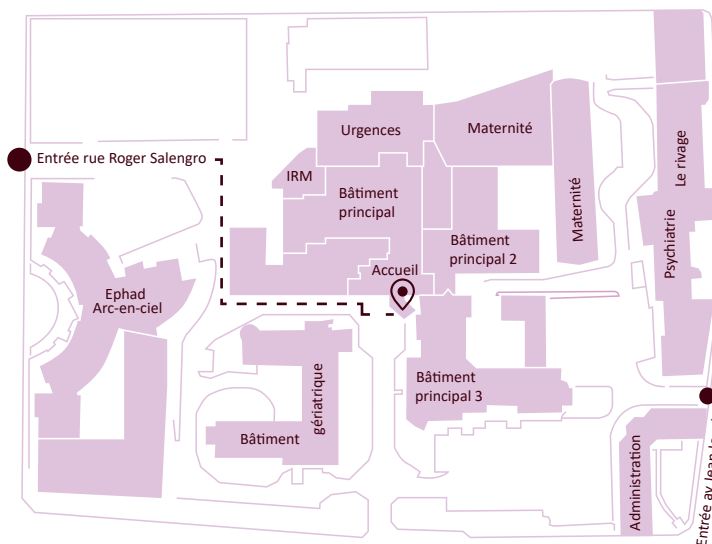
## LOCALISATION

### Situation géographique

Le centre Hospitalier de Denain se situe en centre-ville, rue Roger Salengro. Il est proche de l'espace Villars (arrêt du tramway).

### Au sein de l'hôpital

L'unité de plateau technique d'endoscopie se situe dans le **bâtiment central**. Veuillez suivre les **pastilles blanches** posées au sol dès le hall d'accueil, ainsi vous arriverez dans la salle d'attente dédiée au plateau technique.



## ENDOSCOPIE GASTRIQUE

### Unité de plateau technique d'endoscopie CH DENAIN



Centre Hospitalier de DENAIN  
25 bis rue Jean Jaurès 59220 DENAIN  
[www.ch-denain.fr](http://www.ch-denain.fr)

