

La Chirurgie de l'obésité

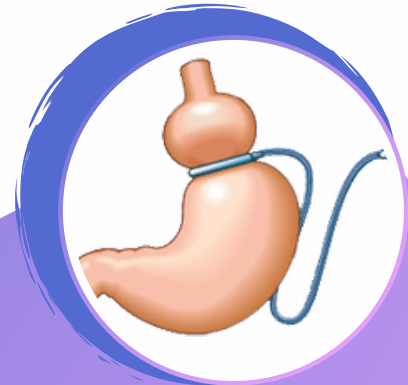
L'**Obésité** est définie par l'Organisation Mondiale de la Santé (OMS) comme une accumulation anormale ou excessive de graisse qui nuit à la santé. On considère qu'une personne est en surpoids lorsque son **Indice de Masse Corporelle (IMC)** est supérieur à 25 et qu'elle est obèse lorsque celui-ci est supérieur à 30.

IMC = Poids (en Kg) / Taille* Taille (en mètre)
Exemple : 120 kgs / (1.62*1.62) = 45,72

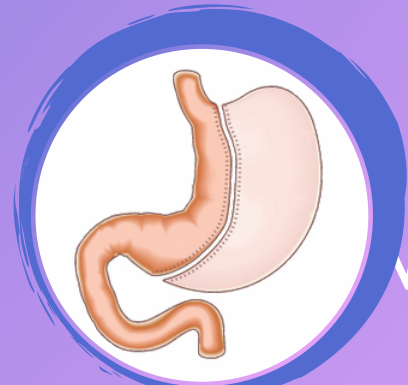
La **Chirurgie bariatrique** est un traitement de l'obésité qui s'adresse aux patients ayant un IMC supérieur à 40 ou un IMC à 35 avec des comorbidités associées (diabète, syndrome d'apnée du sommeil...).

Il existe trois types d'interventions en chirurgie bariatrique :

- * L'Anneau gastrique
- * La Sleeve gastrectomie
- * Le By-pass gastrique



L'anneau gastrique

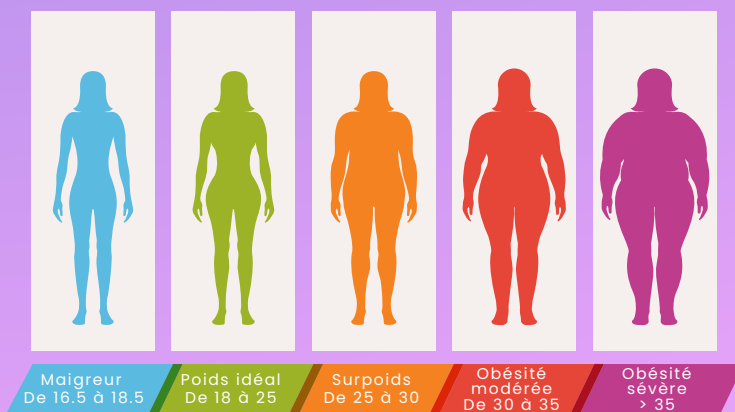


La sleeve gastrectomie



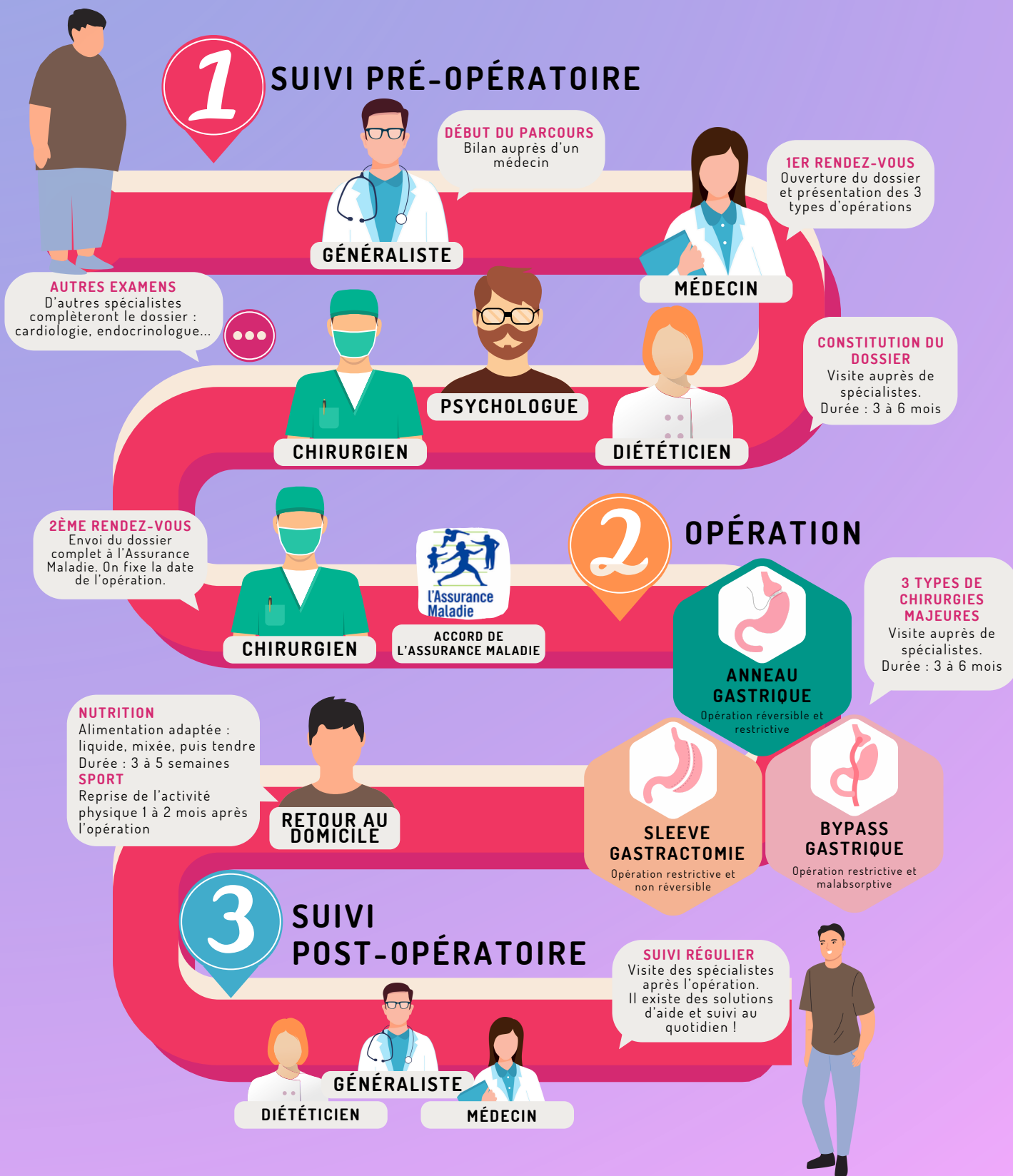
Le by-pass gastrique

INDICE DE MASSE CORPORELLE



PARCOURS EN CHIRURGIE DE L'OBÉSITÉ

La chirurgie est envisagée après l'échec d'un régime et/ou si l'IMC est supérieur à 40 (ou 35 avec comorbidités).
Rendez-vous auprès d'un médecin pour un bilan préalable.



AUGMENTER VOS CHANCES DE RÉUSSIR
GRÂCE À UNE PRISE EN CHARGE ET UN SUIVI DE QUALITÉ